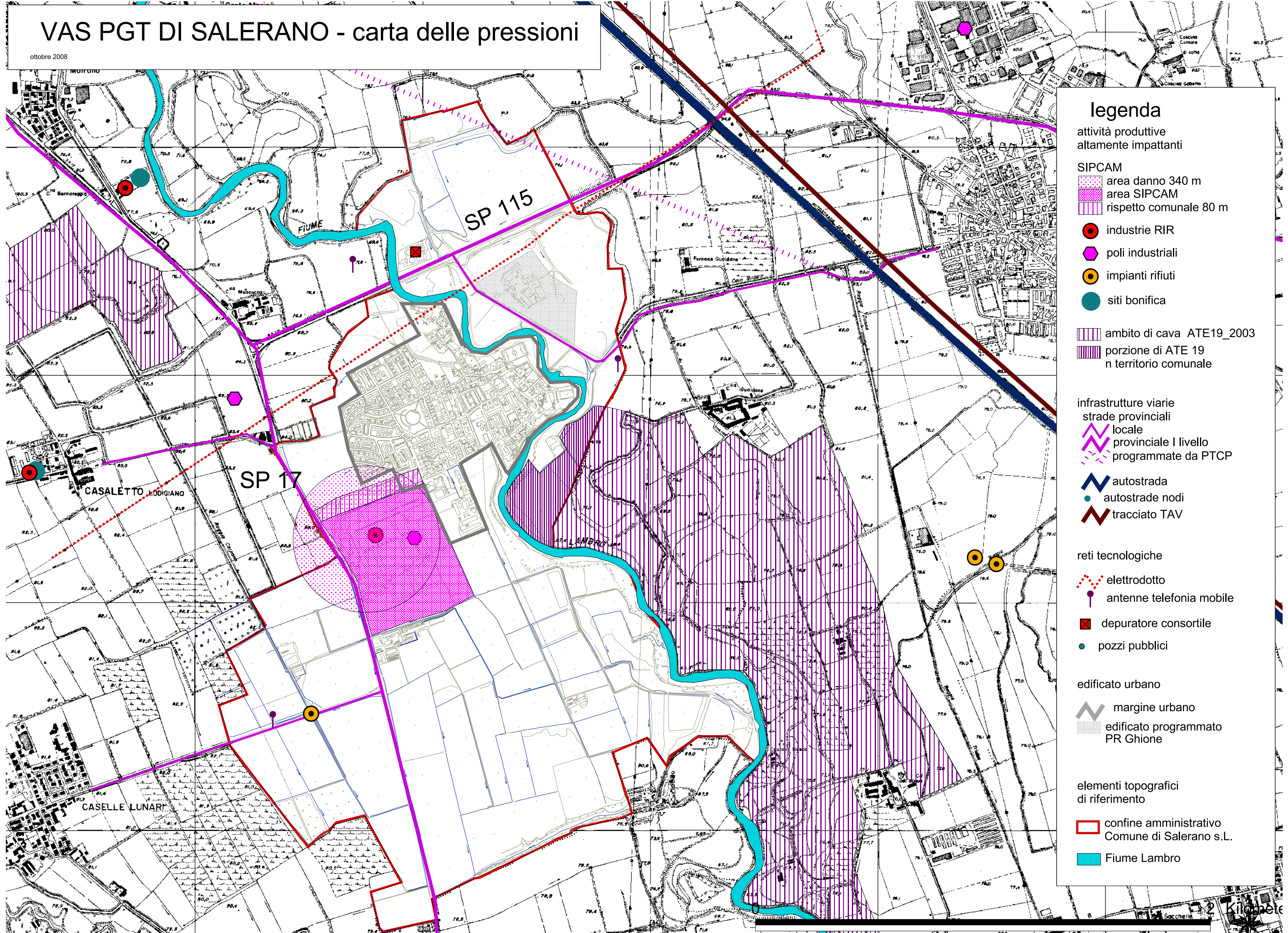


# VAS PGT DI SALERANO - carta delle pressioni

ottobre 2008



## legenda

attività produttive  
altamente impattanti

SIPCAM

- area danno 340 m
- area SIPCAM
- rispetto comunale 80 m

- industrie RIR
- poli industriali
- impianti rifiuti
- siti bonifica

- ambito di cava ATE19\_2003
- porzione di ATE 19  
n territorio comunale

infrastrutture viarie  
strade provinciali

- locale
- provinciale I livello
- programmate da PTCP

- autostrada
- autostrade nodi
- tracciato TAV

reti tecnologiche

- elettrodotto
- antenne telefonia mobile

- depuratore consortile
- pozzi pubblici

edificato urbano

- marginie urbano
- edificato programmato  
PR Ghione

elementi topografici  
di riferimento

- confine amministrativo  
Comune di Salerano s.l.
- Fiume Lambro